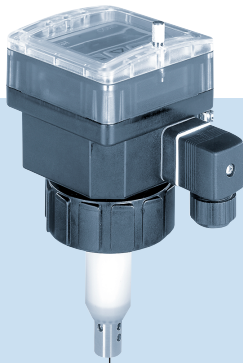
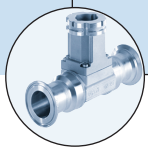


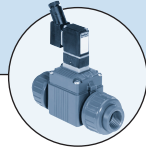
数字电导率变送器，一体式



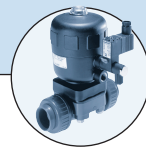
8225型可与以下产品配套：



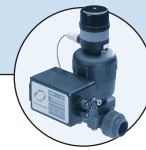
S020型
塑料/金属接头



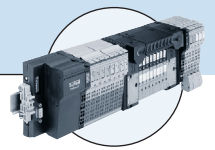
6642型
电磁阀



2031型
膜片阀



2031型
连续调节阀



8640/8644型
阀岛

- 一体式带集成的电导率电极
- 多语言、菜单引导操作，便于调试
- 所有测量范围都可独立调整

8225型电导率变送器包括电导率传感器和带显示器的变送器，外壳为IP 65防溅塑料。

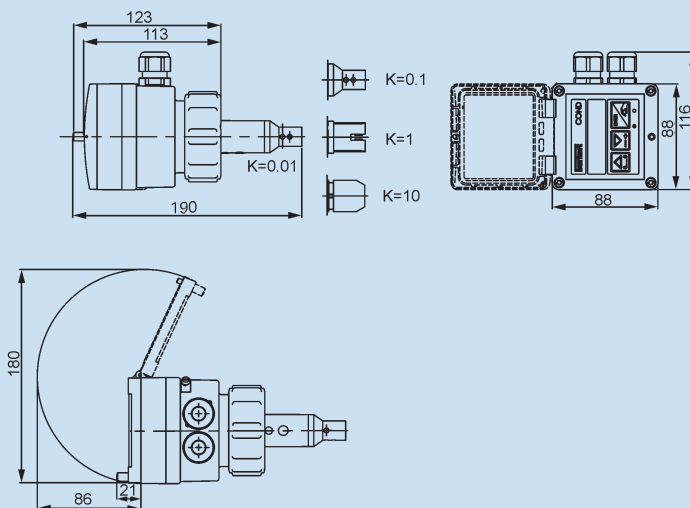
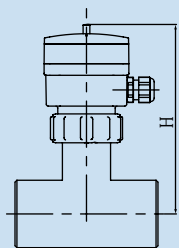
传感器元件为可更换的电极，电池常数为0.01和0.1的是不锈钢电极，1.0和10的是石墨电极。传感器还带标准配置的Pt1000，用于自动温度补偿。

变送器将测量信号进行转换并显示为其实际值。

技术参数	
测量范围	0.05 $\mu\text{S}/\text{cm}$... 200 mS/cm , 取决于电池常数
测量误差	典型: 测量值的3%, 最大测量值的5%
温度补偿	标准供货带集成的Pt1000自动温度补偿, 参考温度25 $^{\circ}\text{C}$
环境温度	0 to 60 $^{\circ}\text{C}$ (32 $^{\circ}\text{F}$ to 140 $^{\circ}\text{F}$)
湿度	最大相对湿度80%, 不冷凝
贮存温度	0 to 60 $^{\circ}\text{C}$ (32 $^{\circ}\text{F}$ to 140 $^{\circ}\text{F}$)
管径	
不锈钢	DN 32 to DN 50 (1 1/4" to 2"); fitting Type S020 DN 65 to 100 weld-in; weld-o-let fitting Type 1500
黄铜	DN 32 to DN 50; fitting Type S020
PVC, PP, PVDF	DN 15 to DN 50; fitting Type S020 (true union ISO) DN 32 to DN 50; fitting Type S020 (all other versions)
PE, PP, PVDF	DN 65 to DN 100 weld-o-let fitting Type 1501
压力等级	PN 6
外壳防护等级	IP 65 (NEMA 4). Max. 最大相对湿度80%
电子部件外壳	PC
传感器外壳	PVDF; O-rings FPM
电源	12-30 VDC
功耗	80 mA (带继电器), 20 mA (不带继电器)
显示器	15 x 60 mm 8-digit LCD, alphanumeric 15 segments, 9 mm high
模拟输出信号	4-20mA可编程, 与电导率成正比
负载	<700 Ω at 30 V; <400 Ω at 24 V; <100 Ω at 15 V
继电器输出 (选项)	2个继电器, 3A/230V, 可自由编程
测量电极	C=0.01不锈钢电极 C=0.1不锈钢电极 C=1.0石墨电极 C=10石墨电极

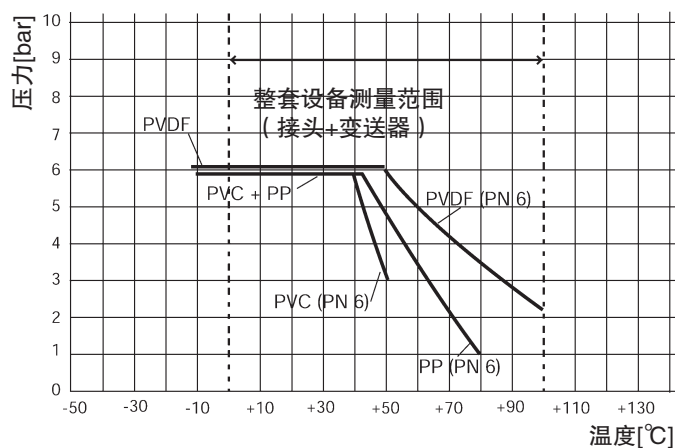
尺寸[mm]

DN	H
15	177
20	177
25	177
32	177
40	178
50	184

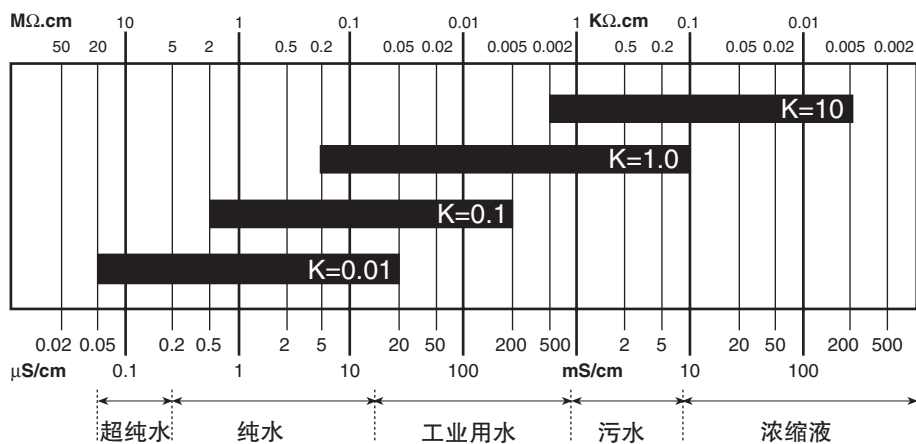
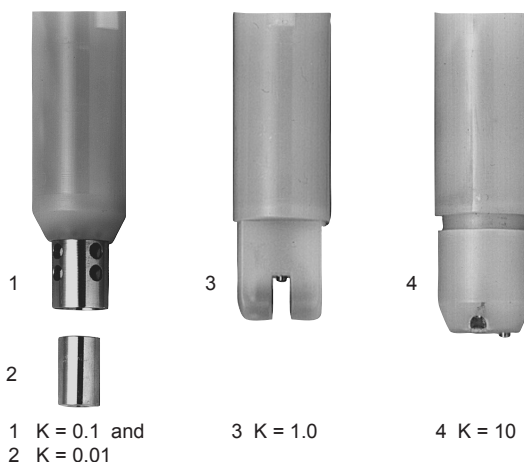


压力-温度图

压力-温度特性取决于相应的接头材质



根据所选的电池常数，需要不同结构的电极



8225型电导率变送器可以连接4种不同的电极，电池常数分别为0.01、0.1、1.0和10。利用左图根据测量范围选择电导率电极。

8225型电导率变送器，不带继电器输出订货表

一体式，配S020（DN15-50）或1500/1501（DN65-DN100）接头，4-20mA输出，不带继电器

型号	电极	密封	电源	国际标准 1 × M20 × 1.5 电缆接头 订货号	国际标准 DIN电缆插座 订货号
Compact transmitter 8225	C = 0.01	FPM	12 – 30 VDC	418 962	418 950
Compact transmitter 8225	C = 0.1	FPM	12 – 30 VDC	418 963	418 951
Compact transmitter 8225	C = 1.0	FPM	12 – 30 VDC	418 964	418 952
Compact transmitter 8225	C = 10	FPM	12 – 30 VDC	418 965	418 953

8225型电导率变送器，不带继电器输出订货表

一体式，配S020（DN15-50）或1500/1501（DN65-DN100）接头，4-20mA输出，不带继电器

型号	电极	密封	电源	国际标准 2 × M20 × 1.5 电缆接头 订货号
Compact transmitter 8225	C = 0.01	FPM	115 – 230 VAC	426 935
Compact transmitter 8225	C = 0.1	FPM	115 – 230 VAC	426 936
Compact transmitter 8225	C = 1.0	FPM	115 – 230 VAC	426 937
Compact transmitter 8225	C = 10	FPM	115 – 230 VAC	426 938

8225型电导率变送器，带继电器输出订货表

一体式，配S020（DN15-50）或1500/1501（DN65-DN100）接头，4-20mA输出，2个继电器输出

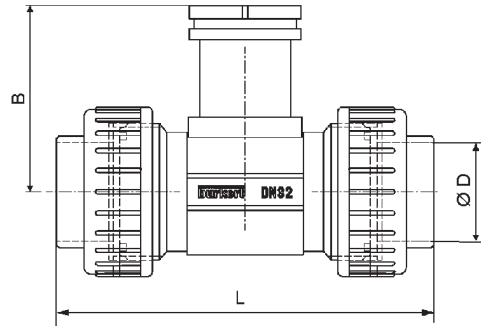
型号	电极	密封	电源	国际标准 2 × M20 × 1.5 电缆接头 订货号
Compact transmitter 8225	C = 0.01	FPM	12 – 30 VDC	418 954
Compact transmitter 8225	C = 0.1	FPM	12 – 30 VDC	418 955
Compact transmitter 8225	C = 1.0	FPM	12 – 30 VDC	418 956
Compact transmitter 8225	C = 10	FPM	12 – 30 VDC	418 957
Compact transmitter 8225	C = 0.01	FPM	115 – 230 VAC	426 943
Compact transmitter 8225	C = 0.1	FPM	115 – 230 VAC	426 944
Compact transmitter 8225	C = 1.0	FPM	115 – 230 VAC	426 945
Compact transmitter 8225	C = 10	FPM	115 – 230 VAC	426 946

S020型塑料接头订货表

PVC接头：带粘接套管油宁连接

PP和PVDF接头：带焊接套管油宁连接

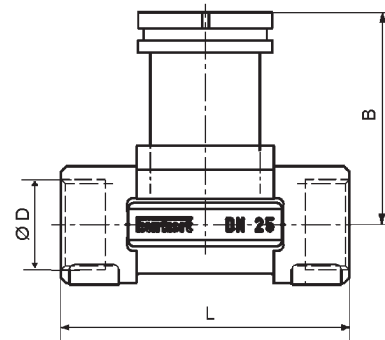
尺寸				带粘接套管 油宁连接	带焊接套管 油宁连接	
DN [mm]	Φ [mm]	B [mm]	L [mm]	PVC接头 (符合ISO标准) 订货号	PP接头 订货号	PVDF接头 订货号
15	20	80	128	430 837	430 840	430 843
20	25	78	144	430 838	430 841	430 844
25	32	78	160	430 839	430 842	430 845
32	40	84	168	428 673	428 691	428 703
40	50	85	188	428 674	428 692	428 704
50	63	91	212	428 675	428 693	428 705



G内螺纹接口金属接头订货表

DN 32 - 50, 不锈钢 (316L/1.4404)、黄铜 (CuZn39Pb2)

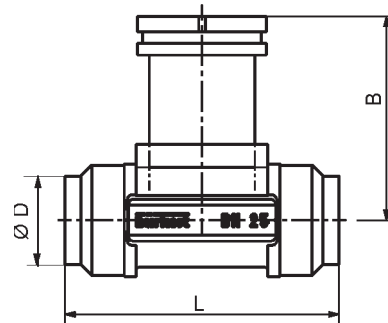
尺寸			G内螺纹接口		
DN [mm]	B [mm]	L [mm]	Φ [mm]	不锈钢接头 订货号	黄铜接头 订货号
32	84	120	G 1 1/4	428 739	428 715
40	85	130	G 1 1/2	428 740	428 716
50	91	150	G 2	428 741	428 717



带焊接接口 (ISO 4200)

不锈钢 (316L/1.4404) 接头订货表

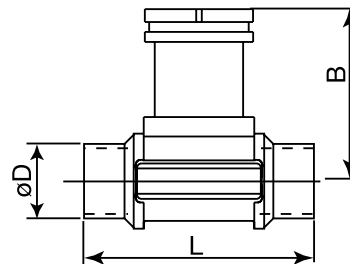
尺寸		带焊接接口不锈钢接头		
DN [mm]	B [mm]	L [mm]	Φ [mm]	订货号
32	84	119	42.4	428 763
40	85	129	48.3	428 764
50	91	149	60.3	428 765



带焊接接口 (SMS 3008)

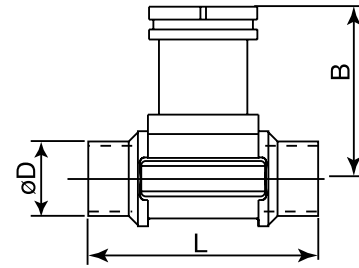
不锈钢 (316L/1.4404) 接头订货表

尺寸		带焊接接口不锈钢接头		
DN [mm]	B [mm]	L [mm]	Φ [mm]	订货号
40	81.6	119	38.0	443 310
50	85.4	128	51.0	443 311
65	91.5	147	63.5	443 312



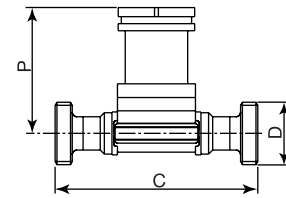
**带焊接口 (BS 4825)
不锈钢 (316L/1.4404) 接头订货表**

尺寸		带焊接口不锈钢接头		
DN [mm]	B [mm]	L [mm]	Φ D [mm]	订货号
32	70.0	104	31.8	443 736
40	81.6	119	38.1	443 942
50	85.4	128	50.8	443 943
65	91.5	147	63.5	443 944



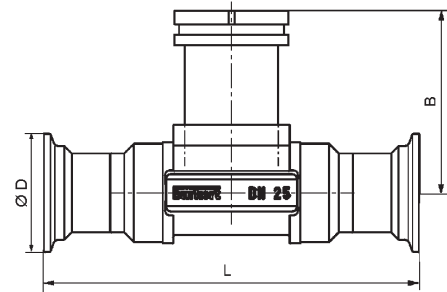
**带外螺纹接口 (SMS 1145)
不锈钢 (316L/1.4404) 接头订货表**

尺寸		带外螺纹接口不锈钢接头		
DN [mm]	P [mm]	C [mm]	Φ D [mm]	订货号
40	81.6	164	Rd60 x 1/6"	443 318
50	85.4	173	Rd70 x 1/6"	443 319



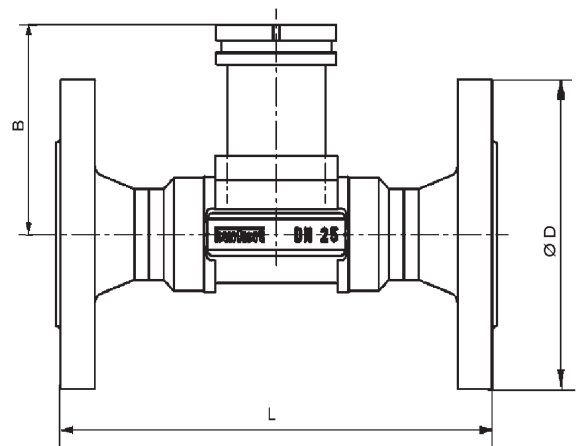
**三夹式接口 (ISO 2852)
不锈钢接头订货表**

L [mm]	Φ D [mm]	订货号
180	50.5	428 769
200	64.0	428 770
230	77.5	428 771



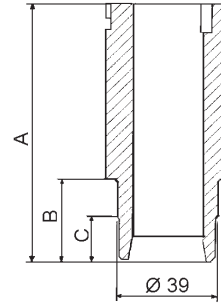
**法兰接口不锈钢接头订货表
DN 32 - 50**

尺寸		DIN 2501 法兰接口不锈钢接头			订货号
DN [mm]	B [mm]	L [mm]	Φ D [mm]	法兰孔	
32	84	180	140	4x18	428 775
40	85	200	150	4x18	428 776
50	91	230	165	4x18	428 777



PP、PE和PVDF塑料焊接头订货表
DN 65 - 100

DN [mm]	PE			PP		PE焊接头 订货号	PP焊接头 订货号	PVDF焊接头 订货号
	A [mm]	B [mm]	C [mm]	B [mm]	C [mm]			
65-100	72.5	13	-	13	-	418 642	418 650	418 658



不锈钢焊接头订货表

DN [mm]	A [mm]	R [mm]	订货号
65	54.5	36.7	418 112
80	53.1	44.5	418 113
100	50.7	57.2	418 114
125	48.2	70.7	418 115
150	45.7	84.2	418 116
200	41.0	109.6	418 117

