

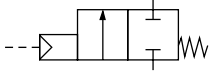
# 控制阀

## 84520系列

### 气动角座阀

15 ... 50 mm节流型

2/2, G<sup>1</sup>/<sub>2</sub> ... G2



#### 特征

- 无需工具，可容易地改装为常开或双作用式
- 标准型带光学位置指示器
- 有阻尼关闭（阀对着流动方向关闭）
- 适用于污垢流体
- 适用于最大为90%的真空
- 流向可选
- 大流量
- 可选带或不带先导阀
- 可选外供驱动压力

#### 技术参数

- 介质：中性气体、液体或腐蚀性流体
- 流场方向：固定
- 安装方式：可选
- 工作环境温度：-10°C~+60°C
- 介质温度：-10°C~+180°C
- 先导介质温度：最高+60°C

#### 材料

- 阀：
  - 本体：不锈钢
  - 阀座密封件：PTFE
  - 内部零件：Sandvik 1802
  - 密封盘根：聚四氟乙烯（PTFE）/ 氟橡胶（FPM）
- 执行装置
  - 本体：30%玻璃纤维填充尼龙66
  - 密封件：NBR
  - 内部零件：黄铜，Sandvik 1802，不锈钢

#### 变型

- 压力关闭常开，先导和弹簧力开启（先导压力1~10bar）
- 双所用，需要4/2或5/2先导阀
- NPT气口
- 高工作压力
- 双电气位置指示器
- NAMUR接口板
- 84520系列



索引号  
280 01

气口规格	节流孔Ø (mm)	工作压力 (bar)	K <sub>v</sub> 值 (bar)	m <sup>3</sup> /h	k <sub>a</sub>	型号
G1/2	15	0 ... 16,0 (25)	3,5 ... 10	4,80	1,4	8452200xxxx*****
G3/4	20	0 ... 10,0 (16)	3,5 ... 10	10,00	1,5	8452300xxxx*****
G1	25	0 ... 10,0	3,5 ... 10	14,00	1,8	8452400xxxx*****
G1Ē	32	0 ... 7,0	3,5 ... 10	23,00	2,4	8452500xxxx*****
G1Ē	40	0 ... 4,5	3,5 ... 10	30,00	2,7	8452600xxxx*****
G 2	50	0 ... 3,0	3,5 ... 10	37,00	3,9	8452700xxxx*****

XXXX如下插入代码：0000 = 不带先导阀，0164 = 带先导阀d.c.，0165 = 带先导阀a.c.

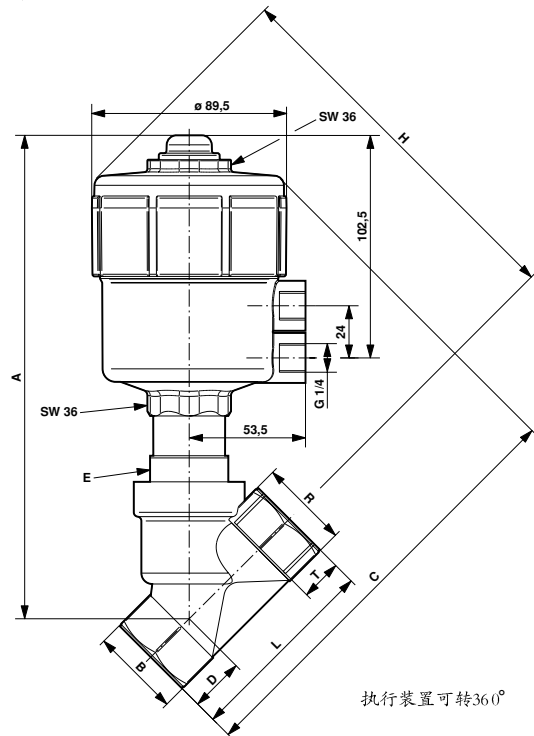
\*\*\*\*\* 按下表插入电压代码

\* 气体和液体粘度可达600 mm<sup>2</sup>/s (cSt) \*\* 不带先导阀

#### 电压代码

电压	代码
24V d.c.	02400
24V a.c.	02450
110V a.c.	11050
230V a.c.	23050

可提供其他电压



执行装置可转36°

	A	B	C	D	E	H	L	R	T
8452200	204,5	SW 27	183,0	18,5	SW 30	164,0	65	G 1/2	15,0
8452300	213,5	SW 32	189,0	21,0	SW 36	168,0	75	G 3/4	16,5
8452400	221,5	SW 41	199,0	25,0	SW 36	174,0	90	G 1	19,0
8452500	236,5	SW 50	212,5	28,5	SW 41	184,5	110	G 1Ē	21,5
8452600	238,5	SW 55	217,0	31,0	SW 41	186,0	120	G 1Ē	21,5
8452700	250,5	SW 70	234,5	40,0	SW 41	194,5	150	G 2	26,0