

GOLDLEMON

整体式仪表球阀



GOLDLEMON

温州金柠檬流体控制有限公司

SS
1
- ZQU
2
- C4
3 4
- T4
3 4

1 材料

SS	316
S	304
SL	316L
SC	碳钢
C	A105碳钢
B	黄铜
M2	合金20
M4	合金400
M6	合金600
T	PTFE

2 系列

ZQU	两通直通球阀
ZQL	两通直角球阀
ZQ3	切换三通球阀
ZQ4	切换四通球阀
ZQ5	切换五通球阀
ZQ6	切换六通球阀
ZQ7	切换七通球阀

3 端口形式

T	NPT外螺纹
TF	NPT内螺纹
G	ISO平行外螺纹
GF	ISO平行内螺纹
GR	压力表接头
R	ISO锥形外螺纹/ZG
RC	ISO锥形内螺纹/ZGF
S	UN统一外螺纹/SAE/MS
SF	UN统一内螺纹/SAE/MS
M	米制外螺纹
MF	米制内螺纹
DWP	Pipe公称管对焊
CWP	Pipe公称管承插焊
DWT	Tupe卡套管对焊
CWT	Tupe卡套管承插焊
P	卡套短管
A	软管接口(宝塔接口)
AN	37° 外螺纹扩口
ANF	37° 内螺纹扩口
VS	卫生法兰接口

4 端口尺寸

1	= 1/16"	2M	= 2mm
2	= 1/8"	3M	= 3mm
3	= 3/16"	6M	= 6mm
4	= 1/4"	8M	= 8mm
5	= 5/16"	10M	= 10mm
6	= 3/8"	12M	= 12mm
7	= 7/16"	14M	= 14mm
8	= 1/2"	15M	= 15mm
9	= 9/16"	16M	= 16mm
10	= 5/8"	18M	= 18mm
11	= 11/16"	19M	= 19mm
12	= 3/4"	20M	= 20mm
13	= 13/16"	22M	= 22mm
14	= 7/8"	25M	= 25mm
15	= 15/16"	28M	= 28mm
16	= 1"	32M	= 32mm
20	= 1 1/4"	38M	= 38mm
24	= 1 1/2"	50M	= 50mm
28	= 1 3/4"		
32	= 2"		

端口为UN统一螺纹时(S/SF)

2	= 5/16-24
4	= 7/16-20
5	= 1/2-20
6	= 9/16-18
8	= 3/4-16
10	= 7/8-14
12	= 1 1/16-12
14	= 1 3/16-12
16	= 1 5/16-12
20	= 1 5/8-12
24	= 1 7/8-12
32	= 2 1/2-12

端口为米制螺纹时(M/MF)

8	= M8X1
10	= M10X1
12	= M12X1.5
14	= M14X1.5
16	= M16X1.5
18	= M18X1.5
20	= M20X1.5
22	= M22X1.5
24	= M24X1.5
27	= M27X2
30	= M30X2
33	= M33X2

非上述螺纹型号中应注明螺距例：

20X2	= M20X2
27X1.5	= M27X1.5

完整的金柠檬整体式仪表球阀型号编码，应包含：材料、系列、第一端口、第二端口四个部分,从左向右,各部分之间以“-”分隔。

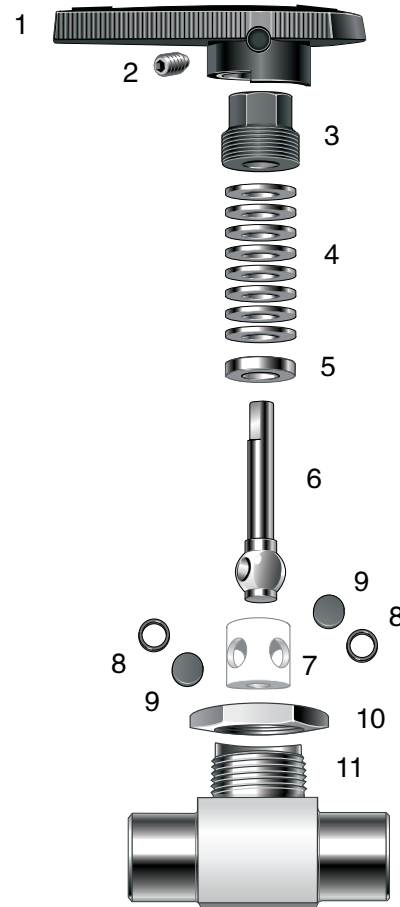
端口之间的排列顺序原则：

- 1、第一端口优先使用卡套端，其次为螺纹、焊接、法兰。
- 2、两端口形式代码相同时，以公制尺寸的端口优先；为同种螺纹时，以外螺纹优先；同为焊接时，以公制管焊接优先，其次是英制Tube管焊接，最后是Pipe管焊接。
- 3、按1、2原则优先顺序相同的，以端口尺寸大的作为第一端口。

整体式仪表球阀结构

结构材料

元件	阀体材料
	材料等级/ASTM 规格
1 手柄	带插入件的尼龙
2 固定螺钉	不锈钢
3 螺栓	不锈钢
4 碟簧	S17700/A693
5 压盖	不锈钢或黄铜
6 球形阀杆	不锈钢或黄铜
7 填料	改良后的 PTFE/D1710 1类 1 等 B 级或 UHMWPE/D4020
8 侧环	不锈钢或黄铜
9 侧盘	
10 面板螺母	不锈钢或黄铜
11 阀体	不锈钢或黄铜
与介质接触润湿部分润滑剂	硅酮基
未与介质接触部分润滑剂	具有烃粘合剂涂层的 二硫化钼



工作压力

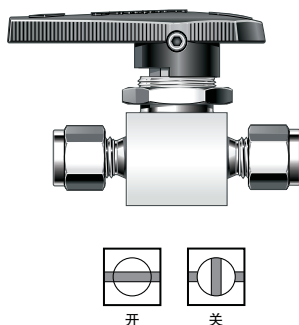
填料材料	改良后的 PTFE		UHMWPE	
	2、3通	4、5、6、7通	2、3通	4、5、6、7通
阀门尺寸 (结构)				
温度 °C (°F)	工作压力, psig (bar)			
-53 (-65) 至 10 (50)	2500 (172)	2000 (138)	2500 (172)	3000 (206)
10 (50) 至 65 (150)	2500 (172)	2000 (138)	2500 (172)	3000 (206)
93 (200)	2500 (172)	1500 (103)	—	—
121 (250)	2500 (172)	1500 (103)	—	—
148 (300)	2500 (172)	1000 (69)	—	—

20 °C (70 °F)时的流量数据

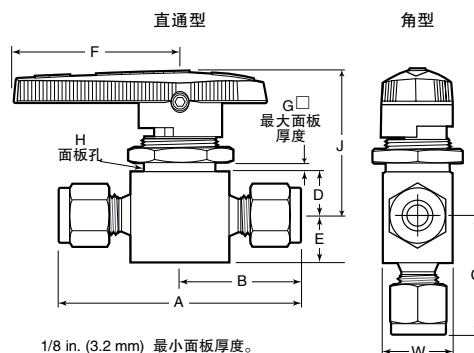
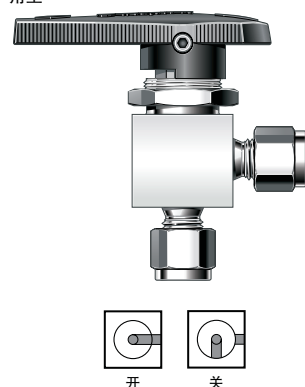
流量系数 (C_v)	降至大气压的压降 (Δp)、 psi (bar)					
	10 (0.68)	50 (3.4)	100 (6.8)	10 (0.68)	50 (3.4)	100 (6.8)
	空气流量 std ft ³ /min (std L/min)			水流量 美制 gal/min (std L/min)		
0.05	0.6 (16)	1.5 (42)	2.6 (73)	0.1 (0.3)	0.3 (1.1)	0.5 (1.8)
0.06	0.7 (19)	1.8 (50)	3.2 (90)	0.2 (0.7)	0.4 (1.5)	0.6 (2.2)
0.07	0.8 (22)	2.1 (59)	3.7 (100)	0.2 (0.7)	0.5 (1.8)	0.7 (2.6)
0.08	0.9 (25)	2.4 (67)	4.3 (120)	0.3 (1.1)	0.6 (2.2)	0.8 (3.0)
0.10	1.1 (31)	3.0 (84)	5.3 (150)	0.3 (1.1)	0.7 (2.6)	1.0 (3.7)
0.15	1.7 (48)	4.5 (120)	8.0 (220)	0.4 (1.5)	1.0 (3.7)	1.5 (5.6)
0.20	2.3 (65)	6.0 (160)	11 (310)	0.6 (2.2)	1.4 (5.2)	2.0 (7.5)
0.30	3.4 (96)	9.0 (250)	16 (450)	0.9 (3.4)	2.1 (7.9)	3.0 (11)
0.35	4.0 (110)	10 (280)	19 (530)	1.1 (4.1)	2.4 (9.0)	3.5 (13)
0.50	5.6 (150)	15 (420)	27 (760)	1.6 (6.0)	3.5 (13)	5.0 (18)
0.60	6.8 (190)	18 (500)	32 (900)	1.9 (7.1)	4.2 (15)	6.0 (22)
0.70	7.9 (220)	21 (590)	37 (1000)	2.2 (8.3)	4.9 (18)	7.0 (26)
0.75	8.5 (240)	22 (620)	40 (1100)	2.3 (8.7)	5.3 (20)	7.5 (28)
0.80	9.0 (250)	24 (670)	42 (1100)	2.5 (9.4)	5.6 (21)	8.0 (30)
0.90	10 (280)	27 (760)	48 (1300)	2.8 (10)	6.4 (24)	9.0 (34)
1.2	14 (390)	36 (1000)	64 (1800)	3.8 (14)	8.5 (32)	12 (45)
1.4	16 (450)	42 (1100)	74 (2000)	4.4 (16)	9.9 (37)	14 (52)
1.5	17 (480)	45 (1200)	80 (2200)	4.7 (17)	11 (41)	15 (56)
1.6	18 (500)	48 (1300)	85 (2400)	5.0 (18)	11 (41)	16 (60)
1.7	19 (530)	51 (1400)	90 (2500)	5.3 (20)	12 (45)	17 (64)
2.0	22 (620)	60 (1600)	100 (2800)	6.3 (23)	14 (52)	20 (75)
2.4	27 (760)	72 (2000)	120 (3300)	7.6 (28)	17 (64)	24 (90)
2.6	29 (820)	78 (2200)	140 (3900)	8.2 (31)	18 (68)	26 (98)
3.0	34 (960)	90 (2500)	160 (4500)	9.5 (35)	21 (79)	30 (110)
3.5	39 (1100)	100 (2800)	180 (5000)	11 (41)	25 (94)	35 (130)
3.8	43 (1200)	110 (3100)	200 (5600)	12 (45)	27 (100)	38 (140)
4.6	52 (1400)	140 (3900)	240 (6700)	15 (56)	33 (120)	46 (170)
6.0	68 (1900)	180 (5000)	320 (9000)	19 (71)	42 (150)	60 (220)
6.3	71 (2000)	190 (5300)	330 (9300)	20 (75)	45 (170)	63 (230)
6.4	72 (2000)	190 (5300)	340 (9600)	20 (75)	45 (170)	64 (240)
12	130 (3600)	360 (10 000)	640 (18 000)	38 (140)	85 (320)	120 (450)

直通、直角两通球阀

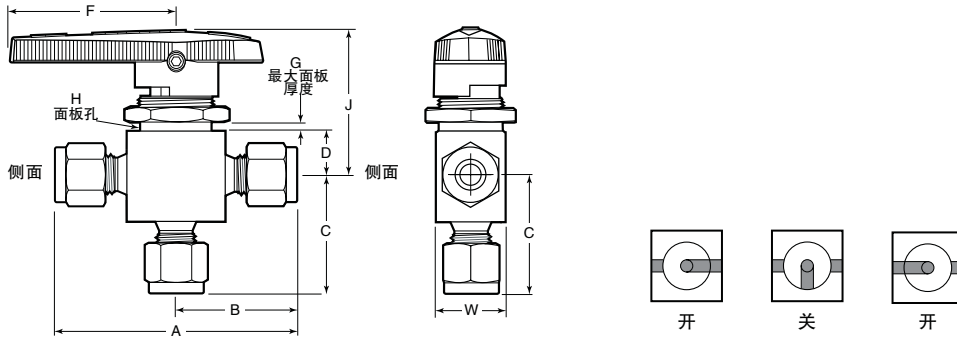
直通型



角型



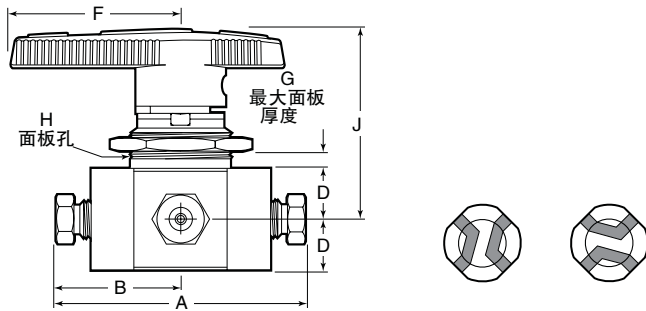
端接		C _v		订购号		孔径 in. (mm)	尺寸 in. (mm)									
进口/出口	尺寸	直通型	角型	直通型	角型		A	B	C	D	E	F	G	H	J	W
英制 卡套管 接头	1/16 in.	0.10	—	-ZQU-C1	-ZQL-C1	0.052 (1.32)	1.68 (42.7)	0.84 (21.3)	—	0.34 (8.6)	0.28 (7.1)	1.12 (28.4)	1/4 (6.4)	19/32 (15.1)	1.36 (34.5)	0.58 (14.7)
	1/8 in.	0.20	0.15	-ZQU-C2	-ZQL-C2	0.093 (2.36)	2.01 (51.1)	1.01 (25.7)	0.97 (24.6)	0.34 (8.6)	0.28 (7.1)	1.12 (28.4)	1/4 (6.4)	19/32 (15.1)	1.36 (34.5)	0.58 (14.7)
	1/4 in.	0.60	0.35	-ZQU-C4-A	-ZQL-C4-A	0.125 (3.18)	2.21 (56.1)	1.10 (27.9)	1.07 (27.2)	0.34 (8.6)	0.28 (7.1)	1.12 (28.4)	1/4 (6.4)	19/32 (15.1)	1.36 (34.5)	0.58 (14.7)
		1.4	0.90	-ZQU-C4	-ZQL-C4	0.187 (4.75)	2.39 (60.7)	1.20 (30.5)	1.17 (29.7)	0.44 (11.2)	0.38 (9.7)	1.53 (38.9)	3/16 (4.8)	25/32 (19.8)	1.47 (37.3)	0.78 (19.8)
	3/8 in.	1.5	0.90	-ZQU-C6-A	-ZQL-C6-A	0.187 (4.75)	2.58 (65.5)	1.29 (32.8)		0.44 (11.2)	0.38 (9.7)	1.53 (38.9)	3/16 (4.8)	25/32 (19.8)	1.47 (37.3)	0.78 (19.8)
		6.0	2.0	-ZQU-C6	-ZQL-C6	0.281 (7.14)	3.05 (77.5)	1.52 (38.6)	1.43 (36.3)	0.56 (14.2)		2.00 (50.8)	3/8 (9.5)	1 1/8 (28.6)	2.07 (52.6)	1.12 (28.4)
	1/2 in.	12	4.6	-ZQU-C8	-ZQL-C8	0.406 (10.3)	3.92 (99.6)	1.96 (49.8)	1.74 (44.2)	0.69 (17.5)		3.00 (76.2)	3/8 (9.5)	1 1/2 (38.1)	2.43 (61.7)	1.50 (38.1)
	3/4 in.	6.4	3.8	-ZQU-C12	-ZQL-C12	0.406 (10.3)	3.92 (99.6)	1.96 (49.8)	1.74 (44.2)	0.69 (17.5)		3.00 (76.2)	3/8 (9.5)	1 1/2 (38.1)	2.43 (61.7)	1.50 (38.1)
公制 卡套管 接头	3 mm	0.20	0.15	-ZQU-C3M	-ZQL-C3M	0.093 (2.36)	2.01 (51.1)	1.01 (25.7)	0.97 (24.6)	0.34 (8.6)	0.28 (7.1)	1.12 (28.4)	1/4 (6.4)	19/32 (15.1)	1.36 (34.5)	0.58 (14.7)
	6 mm	0.60	0.35	-ZQU-C6M-A	-ZQL-C6M-A	0.125 (3.18)	2.21 (56.1)	1.10 (27.9)	1.07 (27.2)	0.34 (8.6)	0.28 (7.1)	1.12 (28.4)	1/4 (6.4)	19/32 (15.1)	1.36 (34.5)	0.58 (14.7)
		1.4	0.90	-ZQU-C6M	-ZQL-C6M	0.187 (4.75)	2.39 (60.7)	1.20 (30.5)	1.17 (29.7)	0.44 (11.2)	0.38 (9.7)	1.53 (38.9)	3/16 (4.8)	25/32 (19.8)	1.47 (37.3)	0.78 (19.8)
	8 mm	1.5	0.90	-ZQU-C8M	-ZQL-C8M	0.187 (4.75)	2.46 (62.5)	1.23 (31.2)	1.20 (30.5)	0.44 (11.2)	0.38 (9.7)	1.53 (38.9)	3/16 (4.8)	25/32 (19.8)	1.47 (37.3)	0.78 (19.8)
	10 mm	6.0	2.0	-ZQU-C10M	-ZQL-C10M	0.281 (7.14)	3.07 (78.0)	1.53 (38.9)	1.43 (36.3)	0.56 (14.2)		2.00 (50.8)	3/8 (9.5)	1 1/8 (28.6)	2.07 (52.6)	1.12 (28.4)
	12 mm	12	4.6	-ZQU-C12M	-ZQL-C12M	0.406 (10.3)	3.92 (99.6)	1.96 (49.8)	1.74 (44.2)	0.69 (17.5)		3.00 (76.2)	3/8 (9.5)	1 1/2 (38.1)	2.43 (61.7)	1.50 (38.1)
内螺纹 NPT	1/8 in.	0.50	0.30	-ZQU-TF2-A	-ZQL-TF2-A	0.125 (3.18)	1.63 (41.4)	0.81 (20.6)		0.34 (8.6)	0.28 (7.1)	1.12 (28.4)	1/4 (6.4)	19/32 (15.1)	1.36 (34.5)	0.58 (14.7)
		1.2	0.70	-ZQU-TF2	-ZQL-TF2	0.187 (4.75)	2.00 (50.8)	1.00 (25.4)		0.44 (11.2)	0.38 (9.7)	1.53 (38.9)	3/16 (4.8)	25/32 (19.8)	1.47 (37.3)	0.78 (19.8)
	1/4 in.	0.90	0.75	-ZQU-TF4-A	-ZQL-TF4-A	0.187 (4.75)	2.06 (52.3)	1.03 (26.2)		0.44 (11.2)	0.38 (9.7)	1.53 (38.9)	3/16 (4.8)	25/32 (19.8)	1.47 (37.3)	0.78 (19.8)
		3.0	1.7	-ZQU-TF4	-ZQL-TF4	0.281 (7.14)	2.50 (63.5)	1.25 (31.8)		0.56 (14.2)	2.00 (50.8)	3/8 (9.5)	1 1/8 (28.6)	2.07 (52.6)	1.12 (28.4)	
	3/8 in.	2.6	1.5	-ZQU-TF6	-ZQL-TF6	0.281 (7.14)	2.50 (63.5)	1.25 (31.8)		0.56 (14.2)	2.00 (50.8)	3/8 (9.5)	1 1/8 (28.6)	2.07 (52.6)	1.12 (28.4)	
	1/2 in.	6.3	3.5	-ZQU-TF8	-ZQL-TF8	0.406 (10.3)	3.12 (79.2)	1.56 (39.6)		0.69 (17.5)	3.00 (76.2)	3/8 (9.5)	1 1/2 (38.1)	2.43 (61.7)	1.50 (38.1)	
锥形 ISO/BSP 内螺纹	1/4 in.	0.90	—	-ZQU-RC4	-ZQL-RC4	0.187 (4.75)	2.06 (52.3)	1.03 (26.2)	—	0.44 (11.2)	0.38 (9.7)	1.53 (38.9)	3/16 (4.8)	25/32 (19.8)	1.47 (37.3)	0.78 (19.8)
	3/8 in.	2.6		-ZQU-RC6	-ZQL-RC6	0.281 (7.14)	2.50 (63.5)	1.25 (31.8)		0.56 (14.2)	2.00 (50.8)	3/8 (9.5)	1 1/8 (28.6)	2.07 (52.6)	1.12 (28.4)	
	1/2 in.	6.3		-ZQU-RC8	-ZQL-RC8	0.406 (10.3)	3.12 (79.2)	1.56 (39.6)		0.69 (17.5)	3.00 (76.2)	3/8 (9.5)	1 1/2 (38.1)	2.43 (61.7)	1.50 (38.1)	
外螺纹 NPT	1/4 in.	1.2	0.75	-ZQU-T4	-ZQL-T4	0.187 (4.75)	2.00 (50.8)	1.00 (25.4)	1.03 (26.2)	0.44 (11.2)	0.38 (9.7)	1.53 (38.9)	3/16 (4.8)	25/32 (19.8)	1.47 (37.3)	0.78 (19.8)
外螺纹 NPT/卡套 管接头	1/4 in.	1.6	0.75	-ZQU-C4-T4	-ZQL-C4-T4	0.187 (4.75)	2.20 (55.9)	1.20 (30.5)	1.03 (26.2)	0.44 (11.2)	0.38 (9.7)	1.53 (38.9)	3/16 (4.8)	25/32 (19.8)	1.47 (37.3)	0.78 (19.8)



1/8 in. (3.2 mm) 最小面板厚度

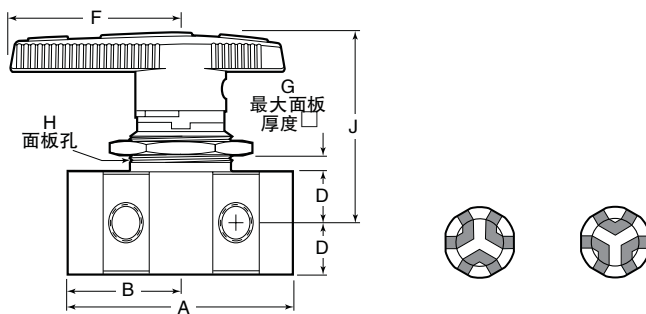
端接		C _v	基本订购号	孔径 in. (mm)	尺寸 in. (mm)								
侧面/底部	尺寸				A	B	C	D	F	G	H	J	W
英制 卡套管 接头	1/16 in.	0.08	-ZQ3-C1	0.052 (1.32)	1.68 (42.7)	0.84 (21.3)	0.81 (20.6)	0.34 (8.6)	1.13 (28.7)	1/4 (6.4)	19/32 (15.1)	1.36 (34.5)	0.58 (14.7)
	1/8 in.	0.15	-ZQ3-C2	0.093 (2.36)	2.01 (51.1)	1.01 (25.7)	0.97 (24.6)	0.34 (8.6)	1.13 (28.7)	1/4 (6.4)	19/32 (15.1)	1.36 (34.5)	0.58 (14.7)
	1/4 in.	0.35	-ZQ3-C4-A	0.125 (3.18)	2.21 (56.1)	1.10 (27.9)	1.07 (27.2)	0.34 (8.6)	1.13 (28.7)	1/4 (6.4)	19/32 (15.1)	1.36 (34.5)	0.58 (14.7)
		0.90	-ZQ3-C4	0.187 (4.75)	2.39 (60.7)	1.20 (30.5)	1.17 (29.7)	0.44 (11.2)	1.53 (38.9)	3/16 (4.8)	25/32 (19.8)	1.47 (37.3)	0.78 (19.8)
	3/8 in.	2.0	-ZQ3-C6	0.281 (7.14)	2.89 (73.4)	1.45 (36.8)	1.43 (36.3)	0.56 (14.2)	2.00 (50.8)	3/8 (9.7)	1 1/8 (28.7)	2.07 (52.6)	1.12 (28.4)
	1/2 in.	4.6	-ZQ3-C8	0.406 (10.3)	3.48 (88.4)	1.74 (44.2)		0.69 (17.5)	3.00 (76.2)	3/8 (9.7)	1 1/2 (38.1)	2.43 (61.7)	1.50 (38.1)
	3/4 in.	3.8	-ZQ3-C12	0.406 (10.3)	3.48 (88.4)	1.74 (44.2)		0.69 (17.5)	3.00 (76.2)	3/8 (9.7)	1 1/2 (38.1)	2.43 (61.7)	1.50 (38.1)
公制 卡套管 接头	3 mm	0.15	-ZQ3-C3M	0.093 (2.36)	2.01 (51.1)	1.01 (25.7)	0.97 (24.6)	0.34 (8.6)	1.13 (28.7)	1/4 (6.4)	19/32 (15.1)	1.36 (34.5)	0.58 (14.7)
	6 mm	0.35	-ZQ3-C6M-A	0.125 (3.18)	2.21 (56.1)	1.10 (27.9)	1.07 (27.2)	0.34 (8.6)	1.13 (28.7)	1/4 (6.4)	19/32 (15.1)	1.36 (34.5)	0.58 (14.7)
		0.90	-ZQ3-C6M	0.187 (4.75)	2.39 (60.7)	1.20 (30.5)	1.17 (29.7)	0.44 (11.2)	1.53 (38.9)	3/16 (4.8)	25/32 (19.8)	1.47 (37.3)	0.78 (19.8)
	8 mm	0.80	-ZQ3-C8M	0.187 (4.75)	2.46 (62.5)	1.23 (31.2)	1.20 (30.5)	0.44 (11.2)	1.53 (38.9)	3/16 (4.8)	25/32 (19.8)	1.47 (37.3)	0.78 (19.8)
	10 mm	2.0	-ZQ3-C10M	0.281 (7.14)	2.89 (73.4)	1.45 (36.8)	1.43 (36.3)	0.56 (14.2)	2.00 (50.8)	3/8 (9.7)	1 1/8 (28.7)	2.07 (52.6)	1.12 (28.4)
内螺纹 NPT	1/8 in.	0.30	-ZQ3-TF2	0.125 (3.18)	1.63 (41.4)	0.81 (20.6)		0.34 (8.6)	1.13 (28.7)	1/4 (6.4)	19/32 (15.1)	1.36 (34.5)	0.58 (14.7)
	1/4 in.	0.75	-ZQ3-TF4-A	0.187 (4.75)	2.06 (52.3)	1.03 (26.2)		0.44 (11.2)	1.53 (38.9)	3/16 (4.8)	25/32 (19.8)	1.47 (37.3)	0.78 (19.8)
		1.7	-ZQ3-TF4	0.281 (7.14)	2.50 (63.5)	1.25 (31.8)		0.56 (14.2)	2.00 (50.8)	3/8 (9.7)	1 1/8 (28.7)	2.07 (52.6)	1.12 (28.4)
	3/8 in.	1.5	-ZQ3-TF6	0.281 (7.14)	2.50 (63.5)	1.25 (31.8)		0.56 (14.2)	2.00 (50.8)	3/8 (9.7)	1 1/8 (28.7)	2.07 (52.6)	1.12 (28.4)
	1/2 in.	3.5	-ZQ3-TF8	0.406 (10.3)	3.13 (79.5)	1.56 (39.6)		0.69 (17.5)	3.00 (76.2)	3/8 (9.7)	1 1/2 (38.1)	2.43 (61.7)	1.50 (38.1)
锥形 ISO/BSP 内螺纹	1/4 in.	0.75	-ZQ3-RC4	0.187 (4.75)	2.06 (52.3)	1.03 (26.2)		0.44 (11.2)	1.53 (38.9)	3/16 (4.8)	25/32 (19.8)	1.47 (37.3)	0.78 (19.8)
	3/8 in.	1.5	-ZQ3-RC6	0.281 (7.14)	2.50 (63.5)	1.25 (31.8)		0.56 (14.2)	2.00 (50.8)	3/8 (9.7)	1 1/8 (28.7)	2.07 (52.6)	1.12 (28.4)
	1/2 in.	3.5	-ZQ3-RC8	0.406 (10.3)	3.13 (79.5)	1.56 (39.6)		0.69 (17.5)	3.00 (76.2)	3/8 (9.7)	1 1/2 (38.1)	2.43 (61.7)	1.50 (38.1)

切换四通、六通球阀



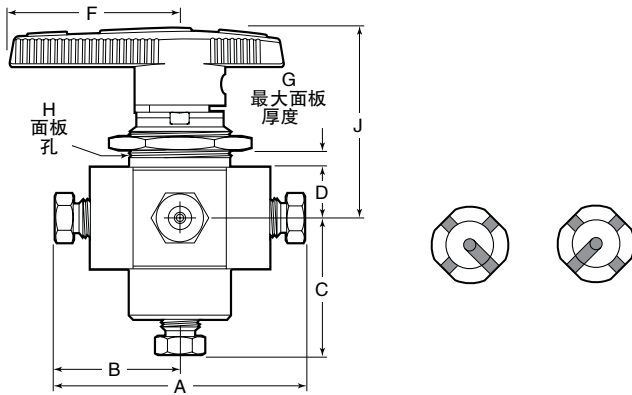
切换四通球阀

端接		基本订购号	C _v	孔径 in. (mm)	尺寸 in. (mm)						
进口/出口	尺寸				A	B	D	F	G	H	J
金柠檬 卡套管接头	1/16 in.	-ZQ4-C1	0.06	0.052 (1.32)	1.55 (39.4)	0.78 (19.8)	0.44 (11.2)	1.53 (38.9)	3/16 (4.8)	29/32 (23.1)	1.68 (42.7)
	1/8 in.	-ZQ4-C2	0.08	0.062 (1.57)	1.95 (49.5)	0.98 (24.9)	0.44 (11.2)	1.53 (38.9)	3/16 (4.8)	29/32 (23.1)	1.68 (42.7)
内螺纹 NPT	1/8 in.	-ZQ4-T2	0.08	0.062 (1.57)	1.55 (39.4)	0.78 (19.8)	0.44 (11.2)	1.53 (38.9)	3/16 (4.8)	29/32 (23.1)	1.69 (42.9)
	1/2 in.	-ZQ4-T8	1.6	0.281 (7.14)	3.13 (79.5)	1.56 (39.6)	0.69 (17.5)	3.00 (76.2)	3/8 (9.7)	1 1/2 (38.1)	2.43 (61.7)



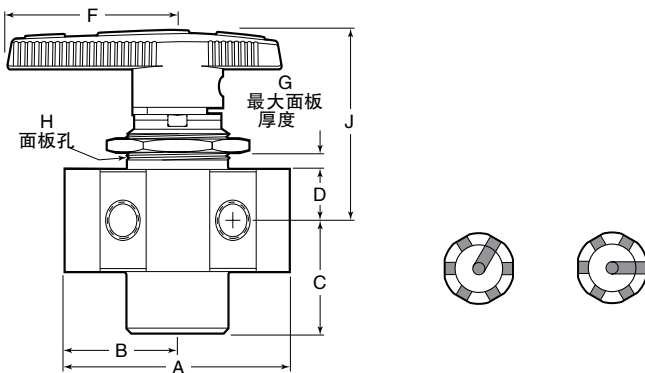
切换六通球阀

端接		基本订购号	C _v	孔径 in. (mm)	尺寸 in. (mm)						
进口/出口	尺寸				A	B	D	F	G	H	J
金柠檬 卡套管接头	1/16 in.	-ZQ6-C1	0.06	0.052 (1.32)	1.95 (49.5)	0.97 (24.6)	0.44 (11.2)	1.53 (38.9)	3/16 (4.8)	29/32 (23.1)	1.68 (42.7)
	1/8 in.	-ZQ6-C2	0.08	0.062 (1.57)	1.95 (49.5)	0.97 (24.6)	0.44 (11.2)	1.53 (38.9)	3/16 (4.8)	29/32 (23.1)	1.68 (42.7)



切换五通球阀

端接		基本订购号	C _v	孔径 in. (mm)	尺寸 in. (mm)							
进口/出口	尺寸				A	B	C	D	F	G	H	J
金柠檬 卡套管接头	1/8 in.	-ZQ5-C2	0.07	0.062 (1.57)	1.94 (49.3)	0.97 (24.6)		0.44 (11.2)	1.53 (38.9)	5/32 (4.1)	29/32 (23.1)	1.69 (42.9)
	1/8 in.	-ZQ5-T2	0.07	0.062 (1.57)	1.55 (39.4)	0.78 (19.8)	0.88 (22.4)	0.44 (11.2)	1.53 (38.9)	5/32 (4.1)	29/32 (23.1)	1.69 (42.9)
内螺纹 NPT	1/2 in.	-ZQ5-T8	3.5	0.406 (10.3)	3.13 (79.5)	1.56 (39.6)		0.69 (17.5)	3.00 (76.2)	3/8 (9.7)	1 1/2 (38.1)	2.43 (61.7)



切换七通球阀

端接		基本订购号	C _v	孔径 in. (mm)	尺寸 in. (mm)							
进口/出口	尺寸				A	B	C	D	F	G	H	J
金柠檬 卡套管接头	1/16 in.	-ZQ7-C1	0.05	0.052 (1.32)	1.94 (49.3)	0.97 (24.6)		0.44 (11.2)	1.53 (38.9)	5/32 (4.1)	29/32 (23.1)	1.69 (42.9)
	1/8 in.	-ZQ7-C2	0.07	0.062 (1.57)	1.94 (49.3)	0.97 (24.6)		0.44 (11.2)	1.53 (38.9)	5/32 (4.1)	29/32 (23.1)	1.69 (42.9)



GOLDLEMON 温州金柠檬流体控制有限公司

地址:温州经济技术开发区滨海园区明珠路655号

电话:86-0577-85785881/85785882/85785883

传真:86-0577-85981355

网址:[www. goldlemon. cn](http://www.goldlemon.cn)

邮编:325025